

# GIOCHIAMO con...

SCATOLE

CORDE  
LUNGHE

CARTA

CARTOLINE

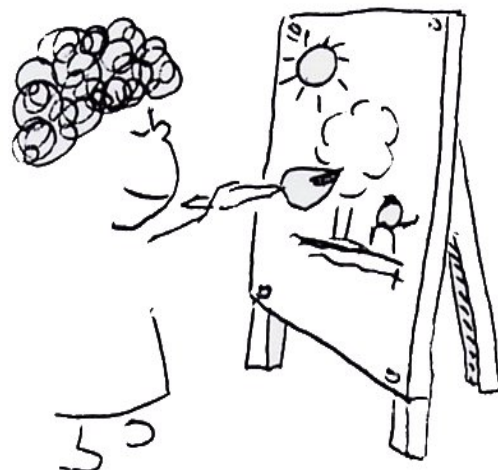
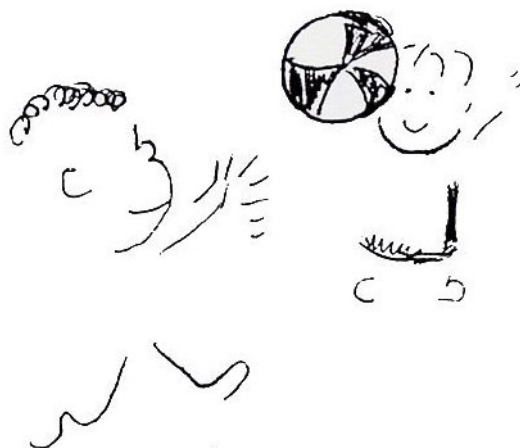
CUSCINONI

PALLONI  
Grandi e Piccoli

ROTOLI DI  
CARTA

PASTA, ACQUA,  
FARINA...

COLORI



Inoltre si può ...

... GIOCARE NEL PRATO



.... e tante altre cose ancora!!!



# OTZEM-RMESZ-



L'ingresso al Nido rappresenta per i bambini, il primo momento di separazione dai genitori e al tempo stesso l'incontro con un nuovo ambiente fatto di persone, spazi, oggetti sconosciuti: come tutte le novità, da un lato affascina ed incuriosisce e dall'altro può creare ansia e paura.

Per questo è importante creare una situazione di tranquillità emotiva per il bambino e un rapporto di reciproca fiducia tra il personale e i genitori.

Prima di inserire il bambino, i genitori vengono invitati a partecipare ad un colloquio individuale (preferibilmente solo tra adulti), finalizzato a conoscere le abitudini del bambino.

L'inserimento avviene con la presenza di una figura familiare di riferimento che accompagna il bambino in questa nuova esperienza di contatto con l'esterno.

L'allontanamento dalla figura familiare avviene con gradualità tenendo conto delle reazioni del bambino.

All'inizio il bambino può incominciare a frequentare l'asilo per un numero limitato di ore.

L'inserimento ha una durata che varia da sette a quindici giorni e, a seconda delle situazioni, si concorderanno con i genitori modi e tempi meglio confacenti alle esigenze del singolo bambino.

Nei momenti di permanenza al Nido, invitiamo il genitore a giocare con tutti i bambini, a partecipare alle passeggiate, aiutando così il bambino ad acquistare fiducia e sicurezza nel nuovo ambiente.